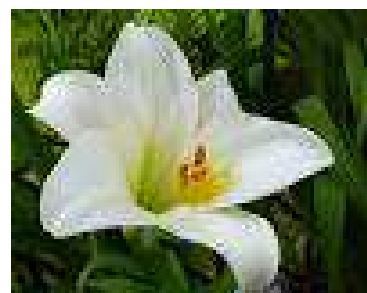


Joyeuses Pâques



Horaire des messes

Samedi 16h00 Venise-en-Québec
Au Chalet des générations

1^{er} et 3^e dimanche du mois

9h00 Saint-Alexandre
10h30 Henryville

2^e et 4^e dimanche du mois

9h00 Ste-Anne-de-Sabrevois
10h30 Saint-Sébastien

**Reprise de la messe de 17h00 au
Sanctuaire de sainte Anne
avec la nouvelle saison 2016
qui commence le dimanche 3 avril**

Dans ce numéro : vous trouverez:

Rapports financiers de la pastorale	Pages 3 et 4
Paroisse St-Alexandre	Pages 5 et 6
Paroisse St-Georges d'Henryville	Pages 7 et 8
Paroisse Sainte-Anne-de-Sabrevois	Pages 9 et 10
Paroisse St-Sébastien	Pages 11 et 12
Paroisse Sts-Martyrs-Canadiens Venise-en-Québec	Pages 13 et 14
Les Assemblées de Fabriques	Page 15
Dates à retenir	Page 16

Remarquons-nous assez que le récit du Baptême du Seigneur constitue un texte trinitaire? Le Père et l'Esprit Saint interviennent au moment où Jésus de Nazareth, Fils de Dieu, seconde personne de la Trinité, inaugure son ministère. Marcel Driot

BULLETIN PAROISSIAL

Deux façons d'aider le Bulletin à faire son œuvre.

Communiquer avec le Secrétariat centralisé 450-741-7446.

- 1- Grâce aux annonces publicitaires 50\$
- 2- Grâce à un don personnel de 25\$ et plus.
- 3- Vous abonner au Bulletin Paroissial 15\$

Don de soutien pour la publication du bulletin paroissial.

Un gros merci à ...

Famille Luc Mercier, St-Alexandre	100\$
Gertrude Fréreau, St-Sébastien	50\$



Services communautaires: Vous êtes un service communautaire et vous voulez être inscrit dans la liste suivante. C'est gratuit! Vous n'avez qu'à communiquer avec le secrétariat centralisé pour demander l'inscription. Communiquez aussi pour mettre à jour le nom des responsables.

AFÉAS

C. Estelle Guay	294-2530
SS. Pierrette Alix	244-8888

Âge d'Or

AL. Jean-Paul Rousseau	358-1029
AN. Berthe Campbell	347-2885
C.N. Rollande Vézina	294-2307
H. Gérald Hébert	299-2257
SS. Michel Rainville	244-5918
V. Gisèle Désilets	244-5307

Alcooliques anonymes

Appeler en tout temps 514-376-9230
1-877-790-2526

Bibliothèques

AL. 501 rue St-Denis	347-1376
AN. 1218 Route 133	346-0899
C. Nicole Peters	294-2321
H. Mathieu Fortin	299-2031
SS. Suzane Ouellette	244-5813

Centre d'Entraide Régionale d'Henryville

(AL. AN. H. SS. V.)
France Larocque 299-1117

Interaction C.N.

Joanne Beudet	294-2646
Ligne de crise (24 heures)	294-3477

Chevaliers de Colomb

Jean-Louis Fitzback	346-2320
---------------------	----------

Fermières

AN. Nicole Lefort	346-3143
-------------------	----------

Club Optimiste

AN. Jacques Raymond	347-6994
---------------------	----------

Société d'Horticulture

Petite rivière du Sud	
Nicole Bernatchez	246-4504

Loisirs

AN. Nathalie Bonneville	515-3685
C. Darlene Fielding	294-2178
H.	
SS.	
V. Pierre Gosselin	244-5657

Maisons Fleuries

SS. J Matthyssen	244-8846
------------------	----------

Pompiers volontaires

H. André Raymond	299-2058
SS.	
V. Patrick Sauriol	244-5838

Suicide écoute

Ligne 24 heures	348-6300
	460-4791

La valeur spirituelle de cette vie, c'est son poids d'amour et d'adoration.

Jules Monchanin



Légende:

- St-Alexandre (AL)
- Ste-Anne-de-Sabrevois (AN)
- Saint-Sébastien (SS)
- Henryville (H)
- Clarenceville (C)
- Noyan (N)
- Venise-en-Québec (V)



Tu peux faire de belles choses dans ta vie, là où tu es, avec ce que tu as de dons du ciel.

Jean Vanier

Rapport financier de la pastorale en 2015

REVENUS	2015	2014	DÉPENSES	2015	2014
Messes	12 240	13 230	Honoraires de messes	1 915	1 475
			Ministère occasionnel	338	211
Baptêmes	2 269	3 490	Baptêmes	1 647	1 338
Pardon / Eucharistie	620	380	Pardon / Eucharistie	155	321
Confirmation	1 158	1 123	Confirmation	518	501
Liturgie	1 740	1 954	Liturgie	3 891	4 798
Pastorale Mariage	982	677	Pastorale mariage	36	53
Pastorale caritative	4 667	460	Pastorale caritative	4 667	460
Pastorale - Quêtes	7 188	708	Remise quêtes	6 938	709
Formation	-	-	Formation	-	80
Éducation de la Foi	-	-	Éducation de la Foi	-	-
Pastorale jeunesse	2 000	3 005	Aide aux jeunes	2 000	3 005
Bulletin paroissial, publicité	935	6 200	Bulletin paroissial, dépenses	6 273	9 266
Bulletin paroissial, dons	265	1 160			
Bulletin Abonnement postal	540				
Liturgie (cadeau de Noël)	401	430	Pastorale	371	155
Liturgie (aumône du carême)	142	294	Pastorale funérailles	284	130
Liturgie (cadeau de Pâques)	131	289	Déplacements activités pastor	1 473	1 496
Pastorale (capitation)	7 896	9 125	Déplacements	1 983	2 508
Pastorale (dons)	975	1 679	Frais de rencontre	107	116
			Documentation et revues	488	994
REVENU - TOTAL	44 149	44 203	DÉPENSES - TOTAL	33 084	27 615

Les revenus et les dépenses inhérentes à la pastorale sont gérés par le prêtre modérateur. Le surplus annuel est réaffecté à chaque fabrique selon le pourcentage défini par l'entente des fabriques.

Pour votre information, notez que le prêtre modérateur contrôle, en plus des revenus et dépenses de la pastorale, le compte des messes dont le surplus est aussi réparti aux fabriques. Seuls les dons affectés à ce que nous appelons la pastorale caritative ne sont jamais réaffectés à l'administration générale des fabriques.

Claude Boudreau, ptre modérateur

Pour voir le partage à votre paroisse, voir la page suivante avec les autres revenus/dépenses de l'unité pastorale.

Chacun doit savoir profiter du talent qui lui a été donné, quel qu'il soit, c'est sa mesure.

Sainte Marguerite Bourgeoys

Nous sommes ici sur la terre, non pour garder un musée, mais pour cultiver un jardin plein de vie et promis à un avenir glorieux.

Saint Jean XXIII

BULLETIN PAROISSIAL

Les revenus et les dépenses de l'unité pastorale sont partagés selon le pourcentage de l'entente entre les fabriques sur la façon de faire le calcul. Cette entente peut être renégociée à tous les 3 ans à la demande des fabriques ou elle est reconduite pour un autre trois ans automatiquement. Remarquez que le pourcentage est recalculé chaque année suivant les indications de l'entente; ce qui permet de tenir compte des changements survenus dans nos paroisses.

POUR 2015

St-Alexandre 21.3%

2 355 Surplus pastorale
6 774 Revenus d'unité
22 092 Dépenses d'unité

Ste-Anne 18.6%

2 054 Surplus pastorale
5 909 Revenus d'unité
19 269 Dépenses d'unité

St-Georges 21.8%

2 416 Surplus pastorale
6 949 Revenus d'unité
22 662 Dépenses d'unité

St-Sébastien 15.2%

1 680 Surplus pastorale
4 833 Revenus d'unité
15 762 Dépenses d'unité

Sts-Martyrs Venise 23.1%

2 557 Surplus pastorale
7 353 Revenus d'unité
23 980 Dépenses d'unité

Revenus partagés en unité	2015	2014
Vente d'articles:	4 399	4 221
Prions	283	273
Lampions,cierges, rameaux, ange	3 479	3 350
extraits et certificats	637	598
Quêtes ordinaires	24 295	27 383
Quêtes extra-diocésaines	2 254	2 156
Un remboursement salaire	872	
Dépenses partagées en unité	2015	2014
	5 587	5 836
Prions	2 386	2 695
Lampions, cierges, rameaux	3 201	3 141
Salaires et charges sociales	79 700	80 613
Prêtre	40 471	39 901
salaire	23 695	23 305
Allocation de déplacement	3 000	3 000
Allocation de logement	6 000	6 000
Allocation de nourriture	7 776	7 596
Secrétaires et administration	31 308	31 326
charges AE; RGAP; RRQ; FSSQ; CSST	6 861	7 735
Entretien ménager	1 059	1 651
Lieux conjoint utilisés par l'unité	4 876	5 787
Presbytère Ste-Anne huile	2 980	4 001
Presbytère Ste-Anne électricité	1 160	1 200
Presbytère Ste-Anne entretien ménager	736	585
Frais de bureau pour l'unité	9 253	7 744
Assurances	213	213
communications	1 603	1 605
papier/ impression	1 800	1 998
Fourniture diverses	853	1 061
Frais postaux	665	573
Informatique	1 865	138
Quêtes extra-diocésaines	2254	2156
Frais remboursables	3 148	3 181

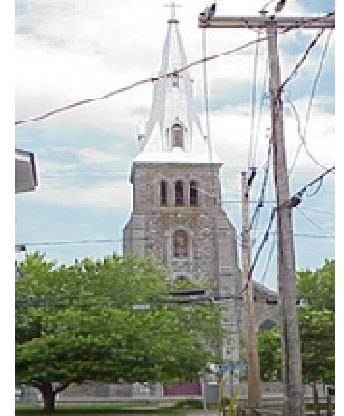
Si la prière ne part pas du cœur, elle n'est qu'un songe qui ne produit rien, car la prière doit être dans la pensée, la parole et l'exécution.

Sainte Marguerite Bourgeoys

Paroisse Saint-Alexandre

Sont devenus disciples du Christ par le baptême:

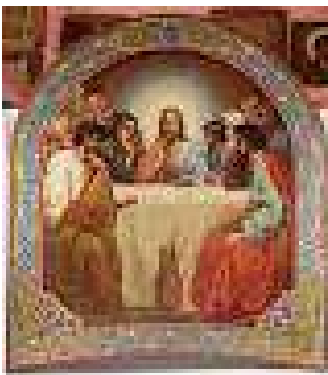
Thomas Bernard, fils de Rémi Bernard et de Alexandra Turcotte; **Alycia Allaire**, fille de Sébastien Allaire et de Mélissa Brodeur; **Élizabeth Fortin**, fille de Sophie Colley et de Valérie Fortin.



Chic Bazar Alexandrin

Il s'en vient à grand pas les 16 avril de 9h00 à 16h00 et le 17 avril de 10h00 à 16h00, au presbytère de St-Alexandre. C'est notre 15^{ème} année, et vous serez comblés comme d'habitude.

On vous attend en grand nombre à St-Alexandre. Tous les profits sont toujours pour les lieux du Patrimoine Religieux. Si vous avez des dons à faire on les accepte toujours avec plaisir. Info. 450-347-2643 Ghyslaine.



Cimetière SAINT-ALEXANDRE rapport financier 2015

Avoir		
de l'exercice terminé le 31 décembre 2015		
	2015	2014
	\$	\$
Solde au début	23 341,79	21 256,32
Revenus	8 691,39	8 444,45
Dépenses	(7 190,56)	(6 358,98)
Solde à la fin	24 842,62	23 341,79

La chambre haute

La chambre haute est remplie de lumière.
Jésus-Christ au milieu des Apôtres nous parle du Père ;
Sa voix nous conduit au seuil du Royaume.

Voici la Table où l'Église commence ;
Le Seigneur aujourd'hui nous partage le pain de l'Alliance ;
Il met dans nos mains le signe de Pâques.

Nos cœurs s'étonnent et voudraient mieux comprendre,
Mais le Verbe lui-même interroge; Jésus nous demande :
"Comment mesurer l'amour que je donne ?"



Oublier Dieu, c'est la chute la plus profonde. Nier Dieu, ce n'est pas lui faire tort; c'est se détruire soi-même.

Soren Kierkegaard

Enveloppez-vous de pensées d'amour;
opposez le silence à la provocation et rien ne
pourra prévaloir contre vous.

Marcelle Auclair

Paroisse Saint-Alexandre: Rapport financier 2014 et 2015

REVENUS	2015	2014	DÉPENSES	2015	2014
Mariage	550	560	Mariage	86	85
Funérailles	2 350	2 700	Funérailles	780	625
Funérailles sympathies à l'église	450	750	Liturgie fleurs	108	284
Funérailles quêtes	1 361	1 356	Liturgie - Orgue	675	713
Don memoriam	892	415	Reconnaissance	252	131
Dons	3 593	2 749	CSST bénévoles	433	531
Dons bâtisses	2 175	2 700	Église électricité	2 324	3 389
Dons chauffage	9 840	21 873	Frais dons chauffage	249	453
			Église huile	13 333	18 183
			Église entretien	2 762	4 275
Frais de service	447	422	Presbytère électricité	565	398
Dîner bénéfice	-	-	Presbytère huile	4 637	7 033
Dons entretien Presbytère	5 000	5 000	Presbytère entretien	36 530	2 107
Ristourne assurance	3 059	3 015	Prime assurance	11 313	11 148
Chic Bazar	17 032	16 387	Chic Bazar	2 235	1 036
Concert de Noël	-	-	Diner spaghetti septembre	-	-
Projet Audio-guide	5 870	799	Patrimoine Audio-guide	5 938	747
Album Souvenir 160e	350	135			
Location/Antenne	1 238	-	Registre/Bureau/Téléphone	983	1 100
Intérêts fabrique	5 267	4 736	Cotisations diocésaines	1 310	1 191
Divers	-	-	Divers	-	2 000
Remb. TPS/TVQ/Frais bancaires	3 254	3 632	TPS/TVQ remboursable	4 533	2 688
Pastorale	9 399	9 977	Pastorale	7 043	6 233
Capitation	11 374	10 497	Ass & fonds pension prêtre	79	116
Revenus Unité 21.3%	6 774	7 620	Dépenses Unité 21.3%	22 091	23 636
REVENUS - TOTAL	90 275	95 322	DÉPENSES - TOTAL	118 259	88 101

SURPLUS 2014	7 221
DÉFICIT 2015	-27 985

Ne cherchez pas de cerises sur un
prunier... Chaque personne doit
porter le fruit de son espèce.

Bienheureux Nicolas Barré

**Le déficit 2015 vient majoritairement des
dépenses de réfection au presbytère.**

**Cette réfection permettra une grande économie
de chauffage pour ce bâtiment.**

Je pleurais parce que je n'avais pas de souliers, jusqu'au jour où j'ai rencontré quelqu'un qui n'avait pas de pieds.

Dicton persan

Paroisse Saint-Georges d'Henryville

Est devenu disciple du Christ par le baptême:

Arnaud Pelletier, fils de Simon Pelletier et de Sonia Leduc-Ménard, baptisé en l'église de St-Sébastien.

Est retournée à la maison du Père:

Madeleine Bélisle, 90 ans, veuve de Maurice Patenaude, mère de Jacques, Marcel, Nicole et Francine de notre unité pastorale.

Cimetière ST-JACQUES-LE-MAJEUR rapport financier 2015

Avoir de l'exercice terminé le 31 décembre 2015

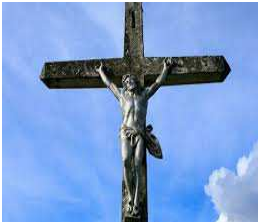
	2015	2014
	\$	\$
Solde au début	15 013,21	15 179,53
Revenus	4 274,03	5 675,52
Dépenses	(3 684,92)	(5 841,84)
Solde à la fin	15 602,32	15 013,21



Cimetière ST-GEORGES D'HENRYVILLE rapport financier 2015

Avoir de l'exercice terminé le 31 décembre 2015

	2015	2014
	\$	\$
Solde au début	7 117,37	7 549,57
Revenus	4 829,68	6 029,72
Dépenses	(4 937,53)	(6 461,92)
Solde à la fin	7 009,52	7 117,37



Devant cet homme sur la croix

Devant cet Homme sur la Croix,
Les bras ouverts par la douleur ;
Devant cet arbre immense et droit
Tellement sûr de sa vigueur ;
Devant le mal qui se déploie
Tel un désert privé de fleurs ;
Qu'est-ce que l'homme, Seigneur,
Pour l'attirer à toi ?



Un tort avoué s'efface; expliqué, il s'atténue; discuté, il s'aggrave; défendu, il en fait naître mille autres.

Comte de Belvèze

Le courage ne ressemble pas au chêne imposant qui défie les tempêtes, mais à la fleur fragile qui éclôt dans la neige.

Alice M. Swain

Paroisse Saint-Georges : rapport financier 2014 et 2015

REVENUS	2015	2014	DÉPENSES	2015	2014
Mariages	460	40	Mariage	83	-
Funérailles	4 075	3 300	Funérailles	1 142	1 120
Funérailles sympathies à l'église	150	150	Liturgie fleurs	46	63
Funérailles quêtes	1 736	1 665	Liturgie orgue	655	665
			Reconnaissance	200	-
Dons	1 546	2 381	CSST Bénévoles	308	372
Dons bâtisses	2 695	2 825	Église électricité	1 442	1 356
Dons chauffage	1 205	375	Église huile	14 145	18 452
Campagne Financement	925	2 035			
			Église entretien	3 615	6 286
Frais de service	484	445	Neige/gazon	1 629	1 666
Albums Souvenirs	47	190	Albums Souvenirs	-	-
Ristourne assurances	2 605	2 325	Prime assurances	10 088	8 849
Souper paroissial	10 186	10 045	Souper paroissial	5 439	5 226
Souper Commandites	6 340	6 330			
Vente mobilier	-	100	Réparations majeures	-	-
Artisans Kiosque	868		Artisans Kiosque	235	
Location	450	400	Registre/Bureau/Téléphone	518	743
Intérêts fabrique	6 204	7 519	Cotisation diocésaine	1 504	1 674
Divers	-	-	Divers	-	-
Remboursement TPS/TVQ	2 575	2 459	TPS-TVQ Remboursable	1 497	2 013
Pastorale	9 641	9 902	Pastorale	7 225	6 186
Capitation	10 615	8 695	Assurances & fond pension	96	158
Revenus Unité 21.8%	6 949	7 562	Dépenses Unité 21.8%	22 660	23 458
REVENUS - TOTAL	69 756	68 744	DÉPENSES - TOTAL	72 528	78 287

Dans les moments de difficultés, demandez-vous : « Est-ce vraiment important, cela? » et vous verrez que vous vous tracassez pour des bagatelles.

Monseigneur Besson

DÉFICIT 2014	-9 544
DÉFICIT 2015	-2 773

Un cœur joyeux favorise la guérison; un esprit attristé dessèche les membres.

Proverbes 17, 22

Paroisse Sainte-Anne-de-Sabrevois

Est devenue disciple du Christ par le baptême:

Christine Farand-Bélanger, fille de Lyndia Farand-Bélanger.

Est retournée à la maison du Père:

Lucille Duquette, 85 ans, veuve de Jean Boudriau, mère de Jean-Pierre, Jean-Yves et de Michel, sœur de Rita et de Denis.

Ont été inhumés au cimetière Sainte-Anne-de-Sabrevois:

Jean-Louis Brunelle, 85 ans, époux de Gisèle Bessette; **Lucille Duquette**.



BAZAR DE SAINTE-ANNE 7 ET 8 MAI DE 9h à 16h

Cimetière SAINTE-ANNE rapport financier 2015

Avoir		
de l'exercice terminé le 31 décembre 2015		
	2015	2014
	\$	\$
Solde au début	8 806,90	9 675,13
Revenus	7 119,20	6 336,26
Dépenses	(6 516,10)	(7 204,49)
Solde à la fin	9 410,00	8 806,90



Voici le 7^e jour Le jour du grand silence

Voici le septième jour. Le Serviteur repose au tombeau :
Il a fini l'œuvre de son Père. La mort se referme sur la Vie.
Jour de grand silence.

Il dort, le Maître des jours. Le Roi de gloire a rejoint l'Hadès :
Élevez-vous, portes éternelles ! « Adam, lève-toi, reçois la Vie ! »
Jour de grand silence.

Il vient, le huitième jour. Demain se lève le Premier-né :
Que les veilleurs guettent sa lumière !
La mort ne peut pas vaincre la Vie.
Jour de l'espérance.



Les grandes âmes souffrent
silencieusement.
Saint Augustin

Ô Marie, vous qui êtes mère plus que reine,
conduisez-nous auprès de votre Fils;
apprenez-nous à prier. Aidez-nous à dire
nous aussi oui au Seigneur.

Charles Péguy

Paroisse Sainte-Anne: Rapport financier 2014 et 2015

REVENUS	2015	2014	DÉPENSES	2015	2014
Mariages	40	20	Mariage	-	-
Funérailles	2 250	-	Funérailles	660	-
Funérailles sympathie à l'église	600	-	Liturgie fleurs	116	111
Funérailles quêtes	345	-			
			Reconnaissance	200	-
Dons	11 147	4 175	CSST Bénévoles	581	471
Dons bâtisses	1 815	1 950	Église électricité	1 376	1 425
Dons chauffage	2 975	4 515	Levée de fonds	114	106
			Église huile	10 369	13 570
			Église entretien	2 984	5 744
Frais de service	89	229	Presbytère entretien	7	41
			Neige/gazon	1 856	996
Ristourne assurances	2 403	2 369	Prime assurances	8 678	8 545
Souper spaghetti	4 309	3 030	Souper spaghetti (dépenses)	527	611
Souper Commanditaires	2 411	5 390			
Bazar	13 206	10 921	Bazar (dépenses)	203	254
			Répar. maj. (portes église/garage)	5 419	3 000
Sanctuaire (% dû à la fabrique)	4 147	2 089	Registre/Bureau/Téléphone	515	510
Location terre/église	3 300	3 300	Taxes foncières	500	498
Intérêts fabrique	81	92	Cotisation diocésaine	591	668
Divers	-	-	Divers	-	490
Remb. TPS/TVQ/Frais bancaires	2 078	3 254	TPS-TVQ remboursable	1 588	1 643
Pastorale	8 199	7 674	Pastorale	6 144	4 794
Capitation	9 635	8 620	Assurances & fond pension	39	60
Revenus Unité 18.6%	5 909	5 861	Dépenses Unité 18.6%	19 271	18 180
REVENUS - TOTAL	74 940	63 490	DÉPENSES - TOTAL	61 738	61 717

SURPLUS 2014	1 772
SURPLUS 2015	13 202

Parfois, nous croyons que Dieu n'a
pas entendu notre prière, mais le
plus souvent c'est que nous
n'acceptons pas sa réponse.

François Gervais



Le Seigneur veille sur toi comme si tu étais unique au monde.

Saint Jean Eudes

Paroisse Saint-Sébastien

Est retourné à la maison du Père:

Luc Labonté, 50 ans, de Saint-Jean-sur-Richelieu, conjoint de Linda Fournier, père de Nancy et frère de Jocelyne.

A été inhumé au cimetière Saint-Sébastien:

Luc Labonté.



Messe avec chants country à St-Sébastien

Le dimanche 10 avril 2016 à 10h30 à l'église de St-Sébastien, la célébration sera présidée par l'abbé Marcel Rainville et le chant sera animé par M. Bernard Paquette.

Brunch au centre communautaire de St-Sébastien

Le brunch sera servi de 9h30 à 13h00

Admission: **adulte** \$12; **enfant 5 à 10 ans** \$10; **enfant 0 à 4 ans** gratuit.

Info. Michel Rainville 450-244-5918

P.S. Il est important d'acheter votre billet d'avance.



Cimetière ST-SÉBASTIEN rapport financier 2015

Avoir		
de l'exercice terminé le 31 décembre 2015		
	2015	2014
	\$	\$
Solde au début	3 212,40	4 113,67
Revenus	3 748,03	4 580,40
Dépenses	(4 731,80)	(5 481,67)
Solde à la fin	2 228,63	3 212,40

La voie est ouverte, alléluia

La voie est ouverte, alléluia,
C'est la Pâque de Jésus !
L'appel du Seigneur nous a saisis
À l'heure où l'espoir s'était enfui :
Christ a surgi vainqueur du tombeau !
Alléluia !

L'esprit de Jésus persuade,
convainc et attire si doucement
qu'il n'est pas possible de lui rien
refuser.

Sainte Marie de l'Incarnation

Le geste fait à Cana est le premier signe accompli par Jésus dans l'évangile de Jean. C'est un geste révélateur de son identité. Son geste marque l'initiative de Dieu, généreuse, libre et gratuite. ...

Sophie Tremblay

Paroisse Saint-Sébastien : rapport financier 2014 et 2015

REVENUS	2015	2014	DÉPENSES	2015	2014
Mariages	40	200	Mariage	9	10
Funérailles	3 000	3 650	Funérailles	770	1 012
Funérailles sympathies à l'église	600	300	Liturgie fleurs	118	107
Funérailles quêtes	1 717	1 951	Liturgie orgue	645	645
Don in memoriam	100		Reconnaissance	200	115
Dons	2 627	2 145	CSST Bénévoles	259	268
Dons bâtisses	1 405	2 195	Église électricité	1 034	1 018
Dons chauffage	365	-	Église gaz naturel	10 937	12 596
Concert	2 870	1 050			
Entretien dons	700		Église entretien	1 560	2 295
Frais de service	186	340	Neige/gazon	484	390
Conseil Patrimoine Religieux	-	-			
Ristourne assurances	1 714	1 720	Prime assurances	6 252	6 389
Souper paroissial	8 196	6 337	Souper paroissial	3 656	2 851
Souper paroissial dons	4 225	3 255			
Brunch Fraternité	3 090	3 424	Brunch Fraternité	1 840	1 995
Spectacle	-	-			
			Réparation majeure	-	-
Location salles/église	-	100	Registre/Bureau/Téléphone	814	667
Intérêts fabrique	3 026	6 781	Cotisation diocésaine	1 219	1 034
Divers	418	100	Divers	-	-
Remboursement TPS/TVQ	1 547	4 166	TPS-TVQ remboursable	1 040	1 169
Pastorale	6 707	6 666	Pastorale	5 026	4 164
Capitation	6 020	5 655	Assurances & fond pension	61	83
Revenus Unité 15.2%	4 834	5 091	Dépenses Unité 15.2%	15 765	15 793
	53 389	55 127		51 689	52 602

... Ainsi, Jésus change l'eau de la loi de Moïse en un vin nouveau, celui de la Nouvelle Alliance. ...

Sophie Tremblay

SURPLUS 2014	2 525
SURPLUS 2015	1 699



... Par ce geste, il manifeste que l'histoire d'amour entre Dieu et le peuple d'Israël s'est élargie. ...

Sophie Tremblay

Paroisse Saints-Martyrs-Canadiens de Venise-en-Québec

Cimetière STS-MARTYRS-CANADIENS DE VENISE rapport financier 2015		
Avoir		
de l'exercice terminé le 31 décembre 2015		
	2015	2014
	\$	\$
Solde au début	7 421,94	7 237,93
Revenus	3 673,67	4 975,89
Dépenses	(2 597,00)	(4 791,88)
Solde à la fin	8 498,61	7 421,94

Prière d'un papa et d'une maman lors du baptême de leur enfant

Alycia, aujourd'hui est un jour bien spécial pour toi. Nous voulons tout d'abord remercier le Seigneur de t'avoir fait entrer dans notre vie, car tu apportes tellement de bonheur à notre famille. C'est ce matin, par le baptême, que tu feras officiellement partie de la grande famille de Dieu.

Nous demandons ce grand événement pour toi, afin qu'une petite étoile veille à jamais sur toi. Et pour que la foi puisse t'aider à te guider sur le chemin du bonheur, du respect, de l'amour, du partage, de la loyauté et du pardon. Nous, tes parents, ferons tout pour te donner le meilleur de nous-mêmes afin que tu puisses t'épanouir en tant

qu'enfant, que fille et que femme. Nous espérons te donner la force de passer à travers toutes les épreuves de la vie, d'accepter les différences des autres et de grandir dans la bonté et la sagesse, tout en ayant une vie heureuse et en santé.

Enfin, en choisissant Christian et Jacinthe, comme parrain et marraine, nous nous assurons qu'il y aura toujours quelqu'un pour t'épauler. Merci à vous deux d'accepter de faire partie intégrante de sa vie.

Maman et Papa.

La voie est ouverte, alléluia

L'amour se révèle, alléluia,
C'est la Pâque de Jésus !
Le temps est venu de témoigner,
Le Verbe jamais n'est enchaîné :
Christ au milieu de nous est vivant !
Alléluia ! Alléluia ! Alléluia !

Dieu prend les devants pour nous montrer son amour. C'est toute l'humanité qu'il veut épouser dans la joie et la fête.

Sophie Tremblay



BULLETIN PAROISSIAL

Paroisse Sts-Martyrs Canadiens de Venise : rapport financier 2014 et 2015

REVENUS	2015	2014	DÉPENSES	2015	2014
Mariage	65	-	Mariage	-	-
Funérailles	2 450	500	Funérailles	155	371
Funérailles sympathies à l'église	150	-	Liturgie fleurs	40	94
Funérailles Quêtes	334	443	Liturgie (orgue)	-	-
			Reconnaissance	200	-
Dons	1 910	1 645	CSST Bénévoles	197	236
Dons bâtisses	735	900			
Budget Spécial	-	200	Activité de financ.(dépenses)	-	-
			Église entretien	926	77
Frais de service	196	228			
Ristourne assurances	254	321	Prime assurances	927	1 067
Tirage	2 650	1 805	Tirage (dépenses)	300	300
Vente patrimoine	8 824	8 824			
Vente de mobilier	689	220			
			Registres/Bureau	313	452
Intérêts	1 309	1 252	Cotisation diocésaine	998	865
Divers	-	-	Divers	-	-
Remboursement TPS/TVQ	597	803	TPS-TVQ remboursable	52	30
Pastorale	10 202	9 986	Pastorale	7 645	6 238
Capitation	4 800	4 955	Assurances & fond pension	46	61
Revenus Unité 23.1%	7 353	7 626	Dépenses Unité 23.1%	23 980	23 657
REVENUS	42 518	39 708	DÉPENSES TOTAL	35 779	33 448

SURPLUS 2014	6 259
SURPLUS 2015	6 739

La porte du Ciel, c'est le Cœur de Jésus. La clé de cette porte, c'est la prière et l'amour. La prière est à mon âme ce que la pluie est à la terre.

Saint Frère André





Volume 17 Nos 3-4

Les Seigneuries du Lac



secrétariat centralisé
1138 Route 133
Sainte-Anne-de-Sabevois
Québec J0J 2G0

Téléphone : 450-741-7446
Télécopie : 450-741-7449
Messagerie :
seigneuriesdulac@hotmail.com
site internet: www.seigneuriesdulac.org

**Église catholique
romaine**

S'informer pour se former

ÉQUIPE PASTORALE MANDATÉE

Claude Boudreau	prêtre modérateur	service de la célébration
Jacques Patenaude	diacre permanent	collaborateur à l'équipe pastorale
Julien Shank	diacre permanent	collaborateur à l'équipe pastorale

Assemblées de fabrique

Paroisse St-Alexandre	
3 Günter Blum	3 Guy Roy
2 Jacques Surprenant v.p.	2 Linda Babeux
1 Alain Pinard	1 Jacqueline C. Patenaude
Ghislaine Guillemette (450-347-2643) présidente	
Paroisse Ste-Anne-de-Sabrevois	
3 Forian Rolland	3 Julie Levesque
2 Isabelle Reid	2 Jean-Marc Lecomte
1 Diane M. Lecomte	1 Jules Guimond
Flore Toulouse (450-347-7264) présidente	
Paroisse St-Georges Clarenceville - Henryville - Noyan	
3 Johanne Monty	3 Françoise Goulet
2 Rollande Vézina v.p.	2 Lucie Bonneau
1 Claude Méthé	1 André Thibodeau
Françoise Goulet (514-247-2505) présidente	
Paroisse St-Sébastien	
3 Louise Dépault	3 André Alix
2 Jeanne Matthyssen	2 Pierrette Alix v.p.
1 Yvon St-Yves	1 Martin Thibert
Michel Rainville (450-244-5918) président	
Paroisse Sts-Martyrs-Canadiens (Venise-en-Québec)	
3 Claude Brisebois	3 Céline Lefebvre v.p.
2 Luc Samson	2 Hélène Ménard
1 Line Émard	1 Lionel Émard
Jean-Jacques Desrosiers (450-244-6375) président	

Conseil d'orientation

De l'unité pastorale	
Jacques Patenaude, diacre permanent	
Julien Shank, diacre permanent	
Claude Boudreau, prêtre-modérateur	
Paroisse St-Alexandre	
3	
2	
1	
Paroisse Ste-Anne-de-Sabrevois	
3	
2	
1	
Paroisse St-Georges	
3	
2	
1	
Paroisse St-Sébastien	
3	
2	
1	
Paroisse Sts-Martyrs-Canadiens (Venise-en-Québec)	
3	
2	
1	

Table des présidents

Claude Boudreau, prêtre modérateur
Flore Toulouse, Françoise Goulet, Ghislaine Guillemette, Michel Rainville, Jean-Jacques Desrosiers

CÉLÉBRATIONS DU PARDON

15 mars mardi 19h30 à l'église d'Henryville
17 mars jeudi 19h30 à l'église de Sainte-Anne-de-Sabrevois
19 mars samedi 17h00 au Chalet des générations après la messe de 16h00
20 mars dimanche 14h00 à l'église de Saint-Sébastien
21 mars lundi 19h30 à l'église de Saint-Alexandre

SEMAINE SAINTE 2016

DIMANCHE DES RAMEAUX

19 mars 16h00 célébration au Chalet des générations à Venise-en-Québec
20 mars 9h00 célébration à l'église de Saint-Alexandre
20 mars 10h30 célébration à l'église d'Henryville

MARDI SAINT

22 mars 17h30 célébration à l'église de Sainte-Anne-de-Sabrevois

MERCREDI SAINT

23 mars 9h30 célébration au Domaine de l'Oasis à Henryville
23 mars 19h30 Messe Chrismale à la Cathédrale de Saint-Hyacinthe

JEUDI SAINT La dernière Cène

24 mars 20h00 célébration à l'église de Saint-Alexandre

VENDREDI SAINT La Passion du Seigneur

25 mars 15h00 Célébration au Chalet des générations de Venise-en-Québec
25 mars 15h00 Célébration à l'église Sainte-Anne-de-Sabrevois
25 mars 15h00 Célébration à l'église Saint-Alexandre
25 mars 20h00 Activité du Vendredi Saint à l'église de Saint-Sébastien

SAMEDI SAINT La Vigile pascale

26 mars 20h00 Célébration à l'église d'Henryville

DIMANCHE DE LA RÉSURRECTION PÂQUES

27 mars 10h00 Célébration à l'église de Saint-Sébastien

VENEZ CÉLÉBRER VOTRE FOI